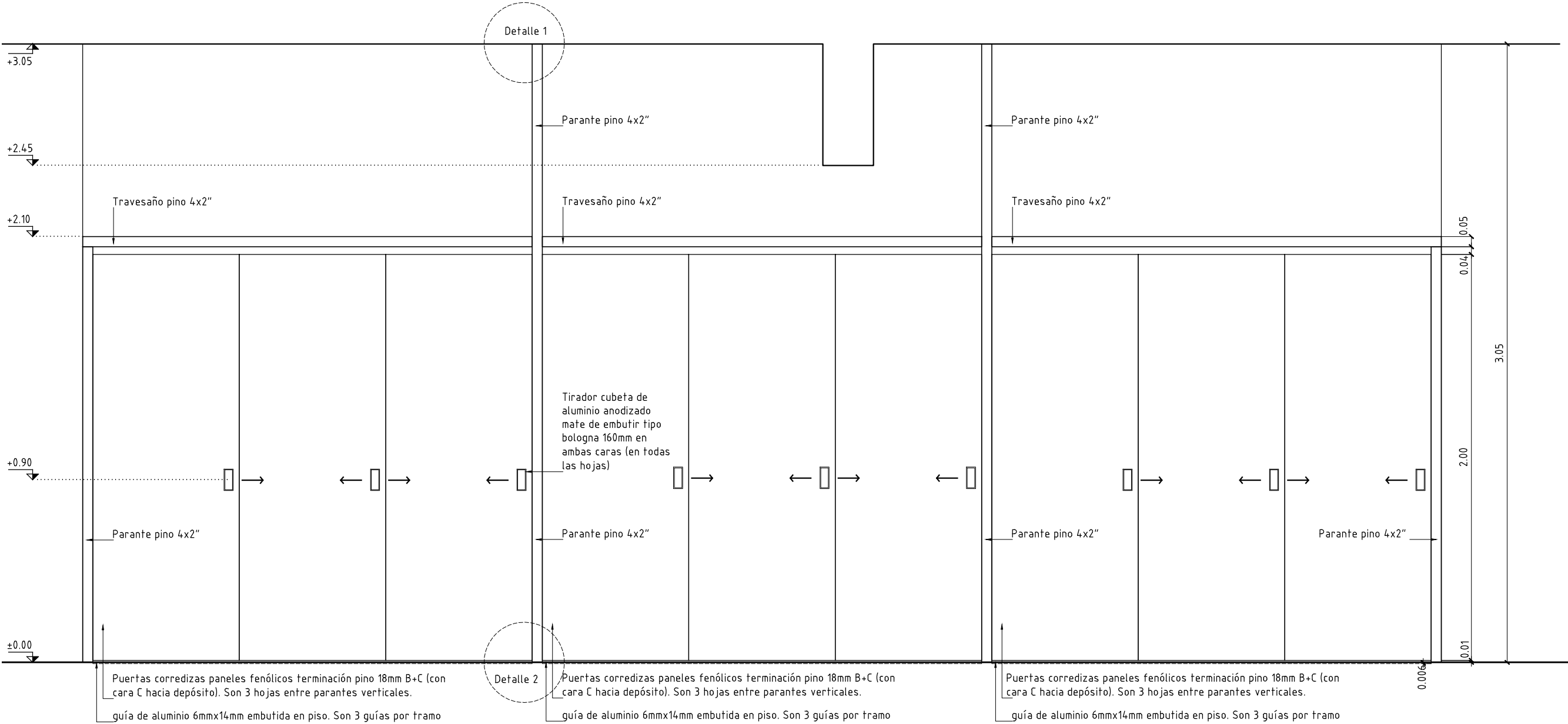
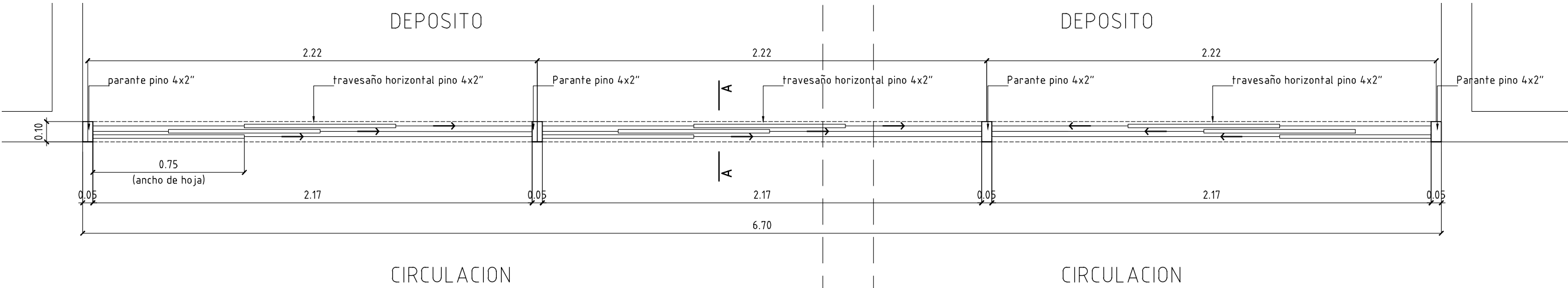


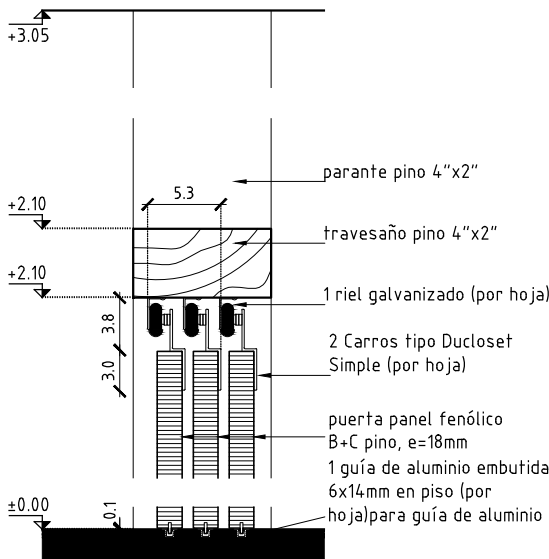
OBRA CES – LICEO N°2 PASO CARRASCO	
DEPARTAMENTO	Canelones
FECHA	LAMINA
ABRIL 2023	122



Alzado escala 1:20

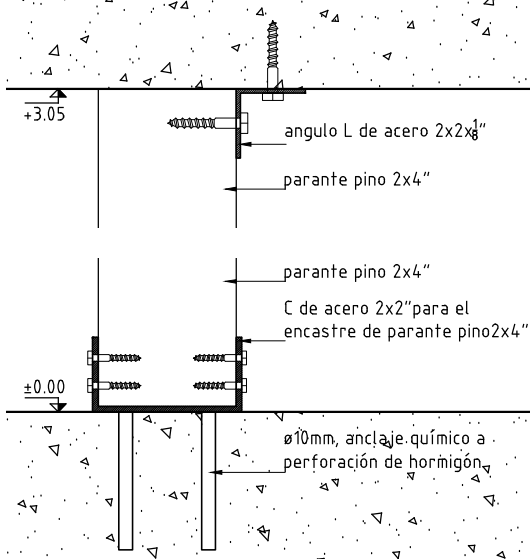


Planta escala 1:20



Corte A-A escala 1:5

Detalle 1 – sujeción de
parante vertical escala 1:5



Detalle 2 – sujeción de parante vertical escala 1:5

PUERTAS CORREDIZAS

Estructura: Parantes verticales pino 2x4"
Travesaños horizontales pino 2x4"
Anclaje: Tornillos y tacos de expansion

Puertas corredizas: paneles fenólicos terminación pino 18mm B+C (con cara C hacia depósito). Son 3 hojas entre parantes verticales. Cantidad total 9 puertas

Movimiento: 2 Carros tipo Ducloset Simple (por hoja). en riel galvanizado cant carros 18.,cant rieles 9). Guía de aluminio embutida de 6x14mm.
Maniobra: cubeta de aluminio anodizado mate de embutir tipo bologna 160mm en ambas caras (en todas las hojas)

ESCALA 1:20 -

TIPO	C10	CANTIDAD	1	IZQ. DER.	UBICACION	Depósito 03
------	-----	----------	---	--------------	-----------	-------------

NOTAS:
Todas las dimensiones serán verificadas en obra
Todas las maderas tendrán un tratamiento contra el ataque de insectos xilófagos tipo JIMO aplicado según las instrucciones del fabricante
Las dimensiones están expresadas en metros
La presupuestación según la siguiente planilla implica la conformidad constructiva por parte del contratista sin perjuicio de la calidad y durabilidad de los trabajos.
"En las especificaciones se hace referencia a marcas de fábrica, número de catálogo y tipos de equipos, elementos, productos y/o materiales de un determinado fabricante.
Se establece que también serán aceptables ofertas de equipos, artículos o materiales alternativos que tengan características similares, presten igual servicio y sean de igual o superior calidad y performance a la establecida en dichas especificaciones, debidamente demostradas por el oferente y aceptadas por el Arq. Proyectista."